

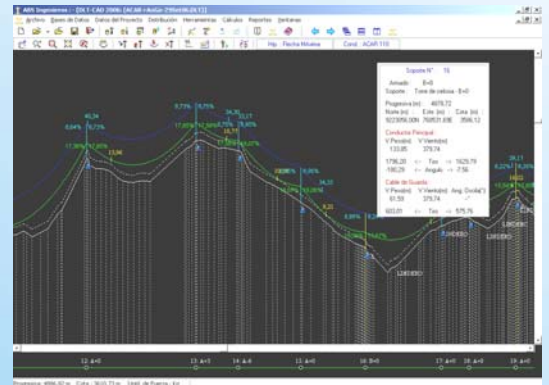
INFORMES - DLTCAD

CURSO : Diseño de Líneas de Transmisión – DLTCAD

Expositor : Ing. Walter Sánchez – ABS Ingenieros S.A.C.
(Desarrollador del Software – DLTCAD)

DURACION : 12 Horas (6 horas teóricas + 6 horas practicas)

CAPACIDAD : Limitada – 17 participantes



HORARIO :

Noviembre de 2007 :

Día: Sábado 3 **Hora:** 4.00pm – 7.00pm (T)
Día: Domingo 4 **Hora:** 10.00am – 1.00pm (P)

Lugar: Aula – FIEE

Lugar: Aula – UNIVERSIA

Noviembre de 2007 :

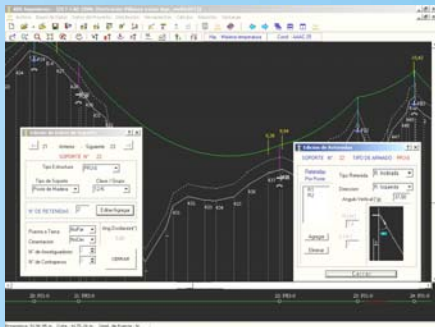
Día: Sábado 11 **Hora:** 4.00pm – 7.00pm (T)
Día: Domingo 10 **Hora:** 10.00am – 1.00pm (P)

Lugar: Aula – FIEE

Lugar: Aula – UNIVERSIA

(T) : Clase teórica
(P) : Clase práctica
FIEE : Pabellón Q1 – Segundo piso
UNIVERSIA : Pabellón central – tercer piso

TEMARIO :



1. Consideraciones generales para el diseño de líneas de transmisión
2. Procesamiento de datos Topográficos
3. Edición de de bases de datos (Estructuras, conductores, soportes)
4. Hipótesis de estado
5. Calculo mecánico de conductores
6. Distribución de estructuras y criterios de diseño
7. Herramientas de Diseño y facilidades de usuario
8. Cálculos de diseño (Flechado, Offset, oscilación de cadenas)
9. Generación de planos y reportes

BENEFICIOS:

- 1.- Material impreso del curso.
- 2.- CD con software DLTCAD versión Demo, mas el manual del DLTCAD
- 3.- Certificado de haber culminado el curso de DLTCAD.
- 4.- En las clases prácticas cada uno de los participantes contara con su propia computadora.

INVERSION :

Estudiante miembro IEEE : S/. 120.00 nuevos soles
Estudiante general : S/. 150.00 nuevos soles
Profesional miembro IEEE : S/. 170.00 nuevos soles
Publico en general : S/. 200.00 nuevos soles
**NO INCLUYEN IGV

INFORMES:

Universidad Nacional de Ingeniería
Facultad de Ingeniería Eléctrica y
Electrónica - Rama Estudiantil IEEE
Pab. Q1 – Segundo piso of. 210
Teléfono: 3428024

ORGANIZADORES :

RAMA ESTUDIANTI IEEE – UNI
ABS INGENIEROS S.A.C.